

7. СПЕЦИФИКАЦИИ

7.1 Спецификация основания станка с двигателем

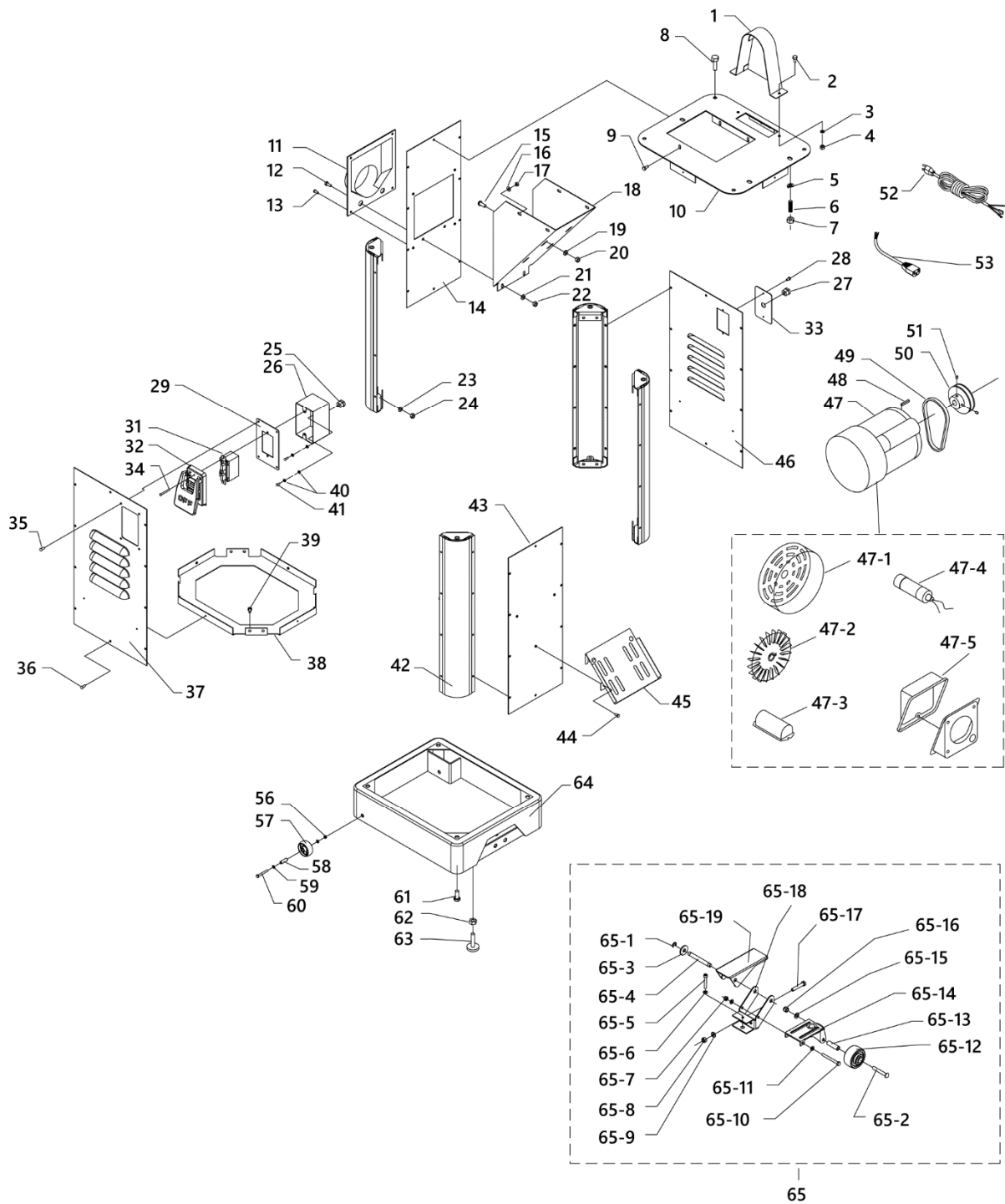


Рисунок 71.

| | | | |
|----|--------------------------------|-------|--|
| 1 | Кожух ремня | 45 | Полка для толкателей |
| 2 | Болт фланцевый М6×12 | 46 | Панель задняя |
| 3 | Шайба плоская 6 мм | 47 | Электродвигатель |
| 4 | Гайка М6 | 47-1 | Крышка вентилятора |
| 5 | Шайба пружинная 10 мм | 47-2 | Крыльчатка |
| 6 | Шпилька специальная М10 | 47-3 | Крышка конденсатора |
| 7 | Гайка М10-1.5 | 47-4 | Конденсатор 200М 125V 1-1/4×2-3/4 |
| 8 | Болт М10×25 | 47-5 | Коробка клеммная |
| 9 | Болт М6×12 | 48 | Шпонка 5×5×30 |
| 10 | Пластина верхняя | 49 | Ремень клиновой А-36 4L360 |
| 11 | Патрубок для отведения стружки | 50 | Шкив электродвигателя |
| 12 | Болт фланцевый М6×12 | 51 | Винт установочный М6×10 |
| 13 | Винт фланцевый | 52 | Кабель питания 14AWG×3С |
| 14 | Панель левая | 53 | Кабель выключателя 16AWG×3С |
| 15 | Болт М8×25 | 56 | Контргайка М8-1.25 |
| 16 | Шайба плоская 6 мм | 57 | Ролик |
| 17 | Гайка М6 | 58 | Втулка |
| 18 | Желоб для отходов | 59 | Шайба плоская 8 мм |
| 19 | Шайба плоская 8 мм | 60 | Болт М8-1.25×65 |
| 20 | Гайка М8 | 61 | Болт 3/8-16×1 |
| 21 | Шайба плоская 6 мм | 62 | Гайка 3/8-16 |
| 22 | Гайка М6 | 63 | Ножка регулируемая |
| 23 | Шайба плоская 6 мм | 64 | Цоколь основания |
| 24 | Гайка М6 | 65 | Устройство перемещения в сборе |
| 25 | Виброгаситель 6N-4 | 65-1 | Кольцо стопорное 9 мм |
| 26 | Переключатель | 65-2 | Болт специальный |
| 27 | Виброгаситель 6N-4 | 65-3 | Шайба плоская специальная |
| 28 | Фланцевый винт 10-24×3/8 | 65-4 | Ось |
| 29 | Корпус выключателя | 65-5 | Болт М8-1.25×50 |
| 31 | Выключатель | 65-6 | Шайба плоская 8 мм |
| 32 | Крышка выключателя | 65-7 | Гайка специальная М8 |
| 33 | Пластина кабеля питания | 65-8 | Гайка М10-1.5 |
| 34 | Винт специальный М4-.7×20 | 65-9 | Шайба плоская 10 мм |
| 35 | Винт фланцевый 10-24×3/8 | 65-10 | Болт с шестигранной головкой М8-1.25×100 |
| 36 | Винт фланцевый 10-24×3/8 | 65-11 | Шайба плоская 8 мм |
| 37 | Панель передняя | 65-12 | Ролик |
| 38 | Пластина нижняя | 65-13 | Втулка |
| 39 | Болт фланцевый М6×12 | 65-14 | Скоба |
| 40 | Шайба зубчатая внешняя 5 мм | 65-15 | Шайба плоская 10 мм |
| 41 | Винт М5 8×8 | 65-16 | Гайка специальная М10 |
| 42 | Стойка основания | 65-17 | Болт М10-1.5×55 |
| 43 | Панель правая | 65-18 | Кронштейн педали |
| 44 | Винт фланцевый 10-24×3/8 | 65-19 | Педаль |

7.2 Спецификация станка (для модели BELMASH J155/1170A)

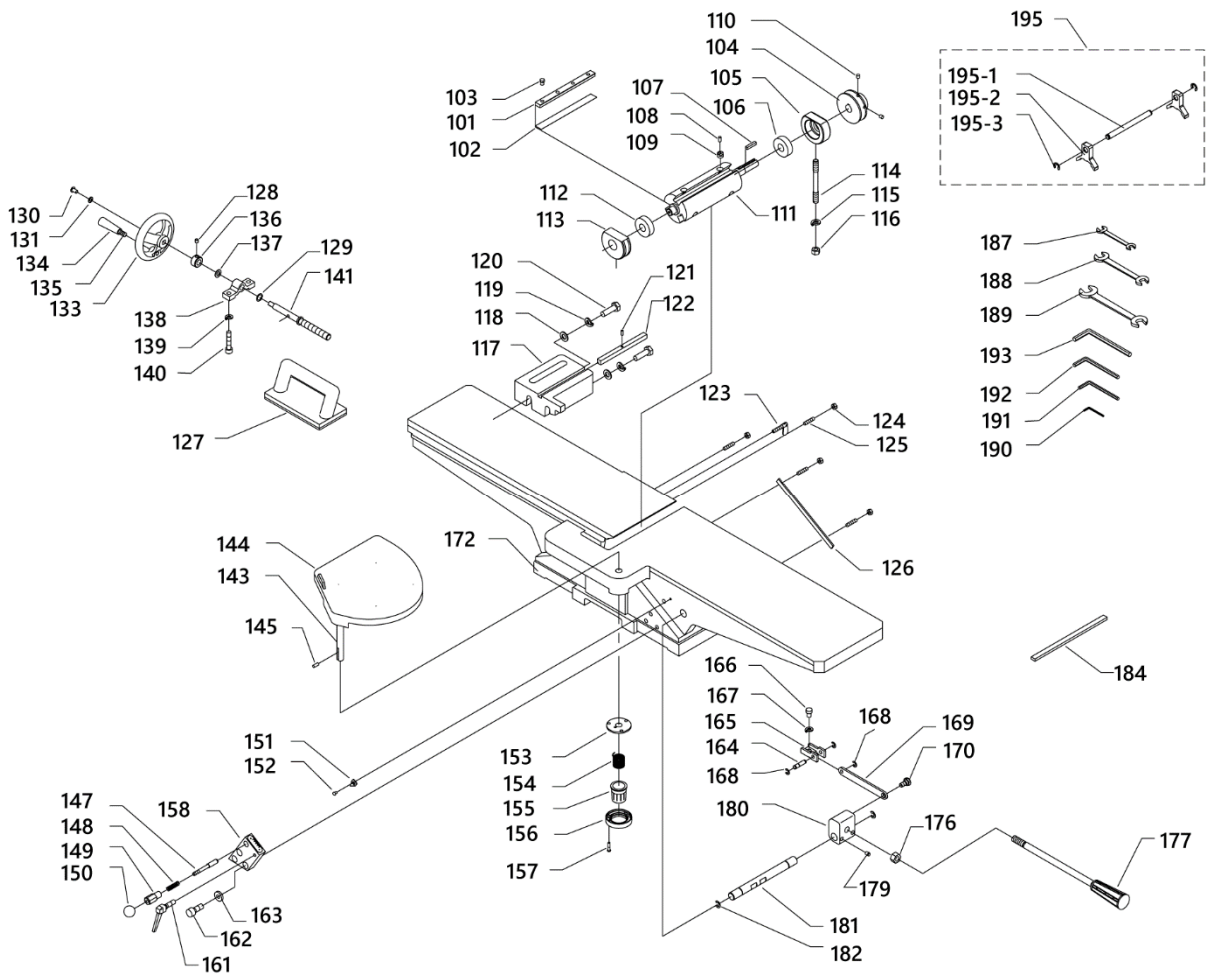


Рисунок 72.

| | | | |
|-----|-------------------------------|-------|--|
| 101 | Клин | 145 | Винт установочный М5-.8×12 |
| 102 | Нож | 147 | Шпилька М6×14 |
| 103 | Болт М6-.9×7 | 148 | Пружина |
| 104 | Шкив вала строгального | 149 | Корпус плунжера |
| 105 | Опора подшипника правая | 150 | Ручка М6 |
| 106 | Подшипник 6203ZZ | 151 | Указатель |
| 107 | Шпонка 5×5×30 | 152 | Винт М4-.7×6 |
| 108 | Винт установочный М5-.8×12 | 153 | Шайба упорная |
| 109 | Гайка специальная | 154 | Пружина торсионная |
| 110 | Винт установочный М6×10 | 155 | Крышка |
| 111 | Вал строгальный | 156 | Фиксатор крышки |
| 112 | Шариковый подшипник 6202ZZ | 157 | Винт М4-.7×18 |
| 113 | Опора подшипника левая | 158 | Блок настройки глубины резания в сборе |
| 114 | Шпилька специальная | 161 | Ручка М6×30 |
| 115 | Шайба пружинная 10 мм | 162 | Винт с круглой головкой М8-1.25×25 |
| 116 | Гайка М10-1.5 | 163 | Шайба плоская 8 мм |
| 117 | Кронштейн параллельного упора | 164 | Штифт центрирующий |
| 118 | Шайба плоская 10 мм | 165 | Кронштейн |
| 119 | Шайба пружинная 10 мм | 166 | Винт М8-1.25×16 |
| 120 | Болт М10-1.5×30 | 167 | Шайба пружинная 8 мм |
| 121 | Штифт 4×20 | 168 | Кольцо стопорное 7 мм |
| 122 | Направляющая 9,5×9,5×128 | 169 | Планка соединительная |
| 123 | Фиксатор | 170 | Болт специальный |
| 124 | Гайка М6 | 172 | Столы фуговальные в сборе |
| 125 | Винт установочный М6×25 | 176 | Гайка М12-1.75 |
| 126 | Планка | 177 | Ручка регулировки стола подачи |
| 127 | Толкатель | 179 | Винт установочный М8-1.25×8 |
| 128 | Винт установочный М6×6 | 180 | Блок |
| 129 | Шайба специальная | 181 | Вал |
| 130 | Винт М6×12 | 182 | Кольцо стопорное 12 мм |
| 131 | Шайба плоская 6 мм | 184 | Уплотнение |
| 133 | Маховик | 187 | Ключ рожковый 8×10 мм |
| 134 | Рукоятка маховика | 188 | Ключ рожковый 12×14 мм |
| 135 | Винт | 189 | Ключ рожковый 14×17 мм |
| 136 | Втулка стопорная | 190 | Ключ шестигранный 2,5 мм |
| 137 | Шайба специальная | 191 | Ключ шестигранный 3 мм |
| 138 | Блок | 192 | Ключ шестигранный 4 мм |
| 139 | Шайба пружинная 8 мм | 193 | Ключ шестигранный 6 мм |
| 140 | Винт М8-1.25×50 | 195 | Устройство для установки ножей в сборе |
| 141 | Винт ходовой | 195-1 | Ось |
| 143 | Ось ограждения ножевого вала | 195-2 | Блок |
| 144 | Ограждение ножевого вала | 195-3 | Кольцо стопорное 8 мм |

7.3 Спецификация параллельного упора

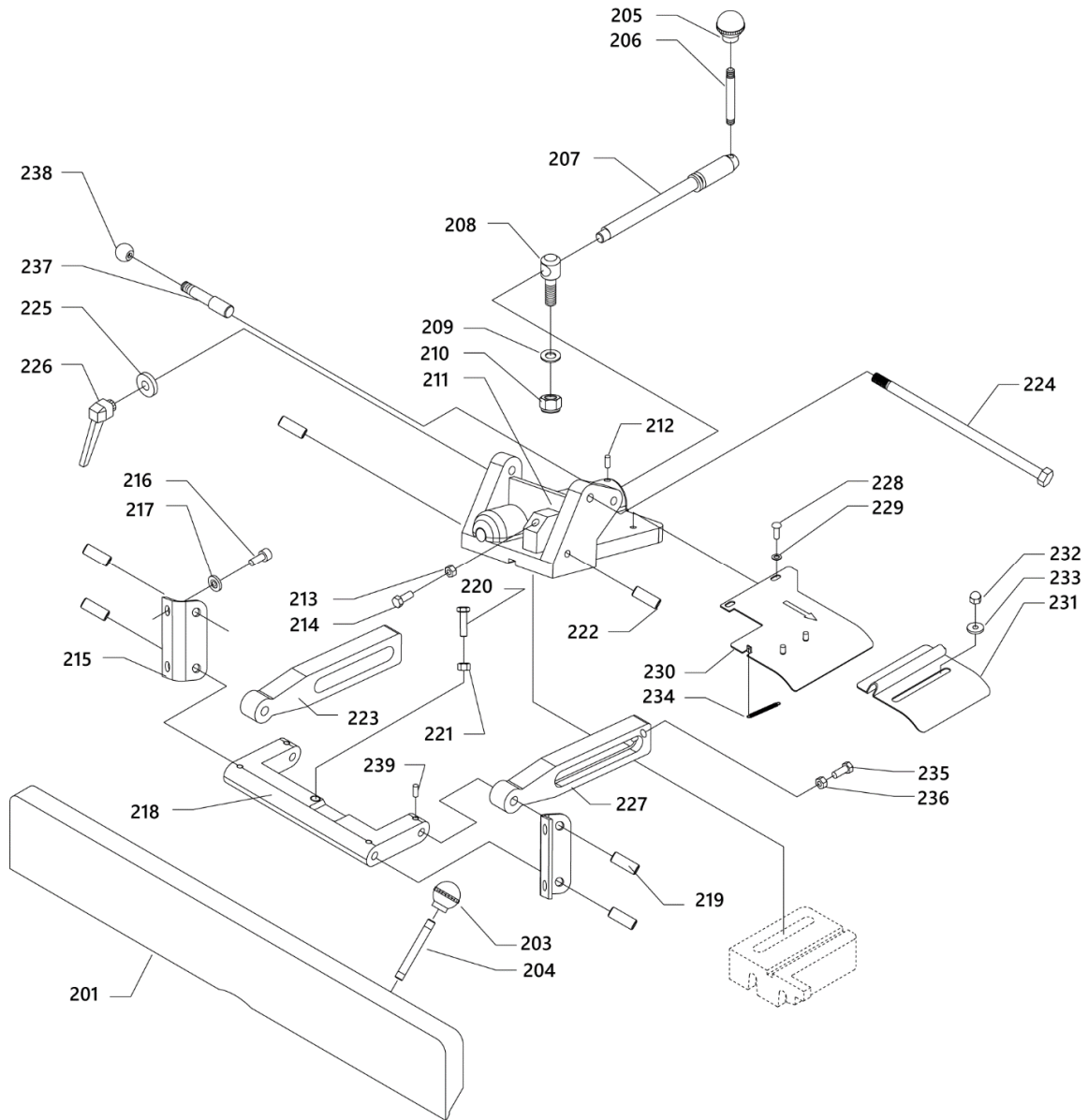


Рисунок 73.

| | | | |
|-----|---|-----|---------------------------|
| 201 | Направляющая упора параллельного | 221 | Гайка М8-1.25 |
| 203 | Ручка М10-1.5 | 222 | Штифт 7×24 |
| 204 | Шпилька М10-1.5 | 223 | Кулиса левая |
| 205 | Ручка М10-1.5 | 224 | Болт специальный М8-1.25 |
| 206 | Шпилька М10-1.5 | 225 | Шайба плоская специальная |
| 207 | Ось блокировки параллельного упора | 226 | Фиксатор М8-1.25 |
| 208 | Болт блокирующей ручки параллельного упора М12-1.75 | 227 | Кулиса правая |
| 209 | Шайба плоская 12 мм | 228 | Винт М6×12 |
| 210 | Гайка специальная М12 | 229 | Шайба плоская 6 мм |
| 211 | Каретка параллельного упора | 230 | Кожух задний |
| 212 | Винт установочный М6×12 | 231 | Крышка кожуха заднего |
| 213 | Гайка М8-1.25 | 232 | Гайка колпачковая М6 |
| 214 | Болт М8-1.25×30 | 233 | Шайба плоская 6 мм |
| 215 | Уголок | 234 | Пружина |
| 216 | Винт М8-1.25×14 | 235 | Болт М6×25 |
| 217 | Шайба плоская 8 мм | 236 | Гайка М6 |
| 218 | Кронштейн опорный | 237 | Фиксатор М6 |
| 219 | Штифт 7×24 | 238 | Ручка фиксатора М6 |
| 220 | Болт с шестигранной головкой М8-1.25×30 | 239 | Винт установочный М5-.8×6 |